

FRANCE

mouvement pictural marquant une révolution dans l'histoire de l'art
regroupement d'artistes



tableau, Claude MONET, 1872



tableau, Edgar DEGAS, 1874



tableau, Édouard MANET, 1874



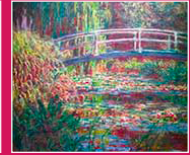
tableau, Auguste RENOIR, 1876



tableau, Edgar DEGAS, 1877



tableau, Claude MONET, 1877



tableau, Claude MONET, 1900

COULEURS

GAMME COLORÉE



COULEURS FONDAMENTALES

- couleurs fondamentales
- couleurs pures, rompues ou rabattues
- absence de noir = ombres colorées

GRIS COLORÉS

CONTRASTES



QUALITÉ

COMPLÉMENTAIRES

CLAIR/OBSCUR

- touches de couleurs juxtaposées

FORMES et/ou VOLUMES

TYPES DE FORMES et/ou VOLUMES



FORMES EVANESCENTES

- absence de contours exacts
- formes évanescentes

AGENCEMENTS DE FORMES et/ou VOLUMES



JUXTAPOSITION

- juxtaposition de touches de couleurs

TECHNIQUES

SUPPORTS



TOILE TENDUE SUR CHÂSSIS

- toile sur châssis = petits formats

TECHNIQUES



PEINTURE À L'HUILE EN TUBE



PEINTURE DE CHEVALET

- peinture à l'huile en tubes = a favorisé l'essor de l'impressionnisme
- peinture de chevalet

REPRÉSENTATIONS

TYPES DE REPRÉSENTATIONS



ART FIGURATIF

- art figuratif = peinture de paysages et d'extérieur

TRAITEMENT PLASTIQUE



TOUCHE LARGE & GESTUELLE

- aucun contour
- touche large (pinceau) et gestuelle
- texture rugueuse



TEXTURE RUGUEUSE

TRAITEMENT DE L'ESPACE



PERSPECTIVE À 2 PTS DE FUITE

- perspective à 2 points de fuite



PERSPECTIVE ATMOSPHÉRIQUE

COMPOSITIONS

LIGNES DE FORCE



OBLIQUE ASCENDANTE



OBLIQUE DESCENDANTE

- compositions dynamiques

SYSTÈMES DE COMPOSITION



AUX TIERS



TRIANGULAIRE

- construction plutôt académique

CADRAGES



HORS-CHAMP

- hors-champ = dynamisme

UNIVERS

THÉMATIQUES



NATURE



VILLE



INDUSTRIE



QUOTIDIEN

- nature = paysage naturel
- ville = paysage urbain
- industrie = paysage industriel
- vie quotidienne = danse, fête, ...

TYPES D'ŒUVRES



PAYSAGE



PEINTURE DE GENRE

- peinture figurative
- paysage
- peinture de genre

BUT = reproduire les sensations, les impressions que renvoie un sujet

MOYENS = capter l'instant présent et le rendre sur la toile // peindre de façon spontanée un moment fugitif // peindre en extérieur et non plus dans un atelier // privilégier les petits formats // pas de contours ou de cernes // pas de mélanges de couleurs (touches juxtaposées) // ne pas s'attarder à représenter les détails mais représenter une atmosphère

INSPIRATIONS = École de Barbizon // Réalisme (couleurs vives et jeux de lumière)

OPPOSITIONS = Peinture de salon // Peinture académique // Réalisme

RAYONNEMENT = Pointillisme // Post-impressionnisme // Vincent VAN GOGH

ARTISTES = Claude MONET // Edgar DEGAS // Édouard MANET // Auguste RENOIR // Alfred SISLEY // Camille PISSARO // Paul CÉZANNEet dessinateur de caractères) // Kate GREENAWAY (livres pour enfants) // ...

NOTES

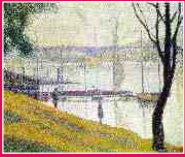
Lined area for notes.

Post-impressionnisme 1880-1910

FRANCE

période de l'histoire de l'art succédant à l'Impressionnisme

laissant place à quantité de nouveaux styles et mouvements = Synthétisme, Symbolisme, Nabi, Primitivisme, ...



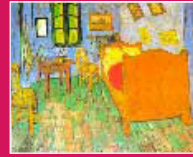
tableau, Georges SEURAT, 1886-1887



tableau, Émile BERNARD, 1888



tableau, Paul GAUGUIN, 1888



tableau, Vincent VAN GOGH, 1888



tableau, Henri de TOULOUSE-LAUTREC, 1890



tableaux, Pierre BONNARD, 1891



tableau, Paul GAUGUIN, 1892

COULEURS GAMME COLORÉE



COULEURS FONDAMENTALES

- utilisation «émotionnelle» de la couleur
- juxtaposition d'aplats colorés et de touches plus libres

CONTRASTES



QUALITÉ

COMPLÉMENTAIRES

CLAIR/OBSCUR

- contrastes colorés marqués

FORMES et/ou VOLUMES

TYPES DE FORMES et/ou VOLUMES



FORMES EVANESCENTES

- peu ou pas de cernes
- figures stylisées
- perspectives souvent déformées ou rabattues

TECHNIQUES

SUPPORTS



TOILE TENDUE SUR CHÂSSIS

- toile sur châssis = petits formats

TECHNIQUES



PEINTURE À L'HUILE EN TUBE



PEINTURE DE CHEVALET

- peinture à l'huile en tubes
- peinture de chevalet

REPRÉSENTATIONS

TYPES DE REPRÉSENTATIONS



ART FIGURATIF

- art figuratif
- = peinture de genre

TRAITEMENT PLASTIQUE



JUXTAPOSITION DE POINTS

- touches gestuelles
- peu ou pas de cernes
- texture rugueuse



TEXTURE RUGUEUSE

TRAITEMENT DE L'ESPACE



PERSPECTIVE À 2 PTS DE FUITE

- perspective à 2 points de fuite souvent déformée ou rabattue



PERSPECTIVE ATMOSPHERIQUE

COMPOSITIONS

LIGNES DE FORCE



OBLIQUE ASCENDANTE



OBLIQUE DESCENDANTE



VERTICALE ASCENDANTE



HORIZ.

- compositions souvent dynamiques

SYSTÈMES DE COMPOSITION



AUX TIERS



TRIANGULAIRE

- construction plutôt académique

CADRAGES



HORS-CHAMP

- hors-champ = dynamisme

UNIVERS

THÉMATIQUES



NATURE



VILLE



INDUSTRIE



QUOTIDIEN

- vie quotidienne = danse, fête, ...
- femme = figure féminine (femme de la rue)
- ville = paysage urbain
- nature = paysage naturel (souvent symbolique)

TYPES D'ŒUVRES



PAYSAGE



PEINTURE DE GENRE

peinture figurative

CONSTAT = l'Impressionnisme a atteint ses limites

BUT = faire émerger de nouveaux styles et mouvements artistiques laissant davantage de place aux émotions

MOYENS = développer un style personnel et «symbolique» // utiliser la couleur pour sa forme émotionnelle et esthétique

INSPIRATIONS = Impressionnisme (s'appuie sur les expériences et les avancées des impressionnistes et s'en éloigne) // Art japonais

FRANCE

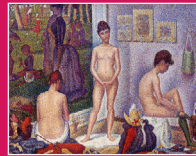
mouvement artistique aussi appelé **Néo-impressionnisme** ou **Divisionnisme**



tableau, Georges SEURAT, 1884-1886



tableau, Camille PISSARO, 1886



tableau, Georges SEURAT, 1887-1888



tableau, Camille PISSARO, 1890



tableau, Paul SIGNAC, 1905



tableau, Paul SIGNAC, 1906

COULEURS GAMME COLORÉE



COULEURS FONDAMENTALES

- absence de noir = ombres colorées
- fusion optique des couleurs

CONTRASTES



QUALITÉ COMPLÉMENTAIRES CLAIR/OBSCUR

- points de couleurs juxtaposés

FORMES et/ou VOLUMES TYPES DE FORMES et/ou VOLUMES



FORMES
EVANESCENTES

- absence de contours exacts
- formes floues

AGENCEMENTS DE FORMES et/ou VOLUMES



JUXTAPOSITION

- juxtaposition de points de couleurs

TECHNIQUES SUPPORTS



TOILE TENDUE
SUR CHÂSSIS

- toile sur châssis = petits formats

TECHNIQUES



PEINTURE À
L'HUILE EN TUBE



PEINTURE
DE CHEVALET

- peinture à l'huile en tubes
- peinture de chevalet

REPRÉSENTATIONS TYPES DE REPRÉSENTATIONS



ART FIGURATIF

- art figuratif
- = peinture de paysages et d'extérieur

TRAITEMENT PLASTIQUE



JUXTAPOSITION
DE POINTS

TEXTURE
RUGUEUSE

- division des couleurs selon des règles très précises
- points appliqués méthodiquement les uns à côté des autres
- texture rugueuse

TRAITEMENT DE L'ESPACE



PERSPECTIVE
À 2 PTS DE FUITE



PERSPECTIVE
ATMOSPHERIQUE

- perspective à 2 points de fuite
- perspective atmosphérique

COMPOSITIONS LIGNES DE FORCE



OBLIQUE OBLIQUE VERTICALE HORIZ.
ASCENDANTE DESCENDANTE ASCENDANTE

- lignes ascendantes = effervescence
- lignes descendantes = tristesse
- lignes diagonales = bien-être

SYSTÈMES DE COMPOSITION



AUX TIERS



TRIANGULAIRE

- construction plutôt académique

CADRAGES



HORS-CHAMP

- hors-champ = dynamisme

UNIVERS THÉMATIQUES



NATURE



VILLE



INDUSTRIE



QUOTIDIEN

- nature = paysage naturel
- ville = paysage urbain
- industrie = paysage industriel
- vie quotidienne = danse, fête, ...

TYPES D'ŒUVRES



PAYSAGE



PEINTURE
DE GENRE

- peinture figurative
- paysage
- peinture de genre

BUT = réfléchir en atelier à la composition, s'appuyant au besoin sur des études réalisées en plein air

MOYENS = appliquer sur la toile de minuscules points de couleurs juxtaposés // baser sa technique sur des hypothèses impressionnistes et des études scientifiques sur la couleur // travailler sur la sensation de la couleur (mélange optique des couleurs et fusion optique) // pas de contours ou de cernes // pas de mélanges de couleurs (touches juxtaposées) // ne pas s'attarder à représenter les détails mais représenter une atmosphère

INSPIRATIONS = Impressionnisme // Études scientifiques sur la couleur

Art Nouveau 1890-1910

EUROPE, ÉTATS-UNIS, RUSSIE

mouvement artistique qui s'appuie sur les formes de la nature plus ou moins stylisées et/ou géométrisées
dénomination différente selon les pays = Art Nouveau (Belgique & France) // Jugendstil (Allemagne) // Modernismo (Espagne) // Sezessionstil (Autriche) // Tiffany (États-Unis) // Nieuwe Kunst (Pays-Bas) // Stile Liberty (Italie) // Style Sapin (Suisse) // Modern (Russie)



cathédrale, Antoni GAU-
DÍ, 1882-...



packaging, Al-
phonse MUCHA,
1896



pendentif, René LALIQUE, 1900-1908



écritoire, Louis
MAJORELLE, 1900



station de
métro, Hector
GUIMARD, 1900



police de caractères, Arnold
BOECKLIN, 1900



vase, Émile
GALLÉ, 1904

COULEURS GAMME COLORÉE



MATÉRIAUX + **COULEURS NATURELLES**
- couleurs des matériaux
- palette naturelle

CONTRASTES



CHAUD/FROID **CAMAÏEUX** **QUALITÉ**

FORMES et/ou VOLUMES TYPES DE FORMES et/ou VOLUMES



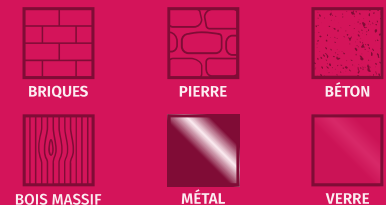
- inspirées de la nature (flore et faune)
- courbes // dynamiques
- jeux fond/formes & pleins/vides

AGENCEMENTS DE FORMES et/ou VOLUMES



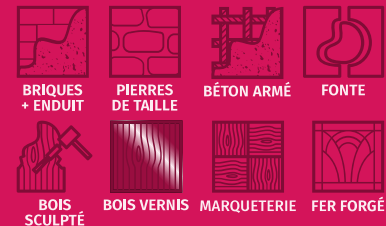
JUXTAPOSITION **SUPERPOSITION** **IMBRICATION**
- formes en «réseau»
= inspirées de la nature (tiges, nervures, ...)

TECHNIQUES SUPPORTS



- architecture = briques, pierre, béton,
métal, verre, ...
- mobilier = bois massif
- objets = verre, métal, bois

TECHNIQUES



- architecture = briques + enduit, pierre de
taille, béton armé, métal, verre, mosaïque
- mobilier = bois sculpté, marqueterie
- objets = fer forgé, bois sculpté, pâte de
verre, verre soufflé, ...

REPRÉSENTATIONS TYPES DE REPRÉSENTATIONS



ART FIGURATIF
- figuration stylisée
= inspirée de la nature (flore & faune)

TRAITEMENT PLASTIQUE



TRAITEMENT DE L'ESPACE



BIDIMENSIONNEL **TRIDIMENSIONNEL**
- décors et lettrages = bidimensionnel mais
illusion de volume
- architecture et mobilier = tridimensionnel

COMPOSITIONS LIGNES DE FORCE



- élévation
- dynamisme

SYSTÈMES DE COMPOSITION



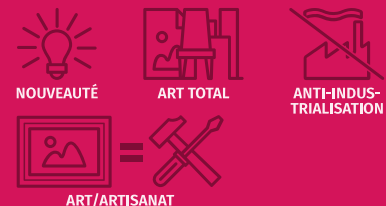
- asymétrie interne MAIS
- symétrie globale
- compositions en «réseau»
= inspirées de la nature (tiges, nervures, ...)

UNIVERS THÉMATIQUES



- nature = flore et faune stylisées
- ornementation = décor très présent
- femme = théâtralisation de la femme
= cheveux longs, ondulés, naturels, vête-
ments souples

TYOLOGIE



- nouveauté (= lien avec styles anciens)
- art total = architecture, décoration, design
de produit, design graphique, mode, déco-
ration ...
- anti-industrialisation = critique de l'indus-
trialisation à outrance
- pas de différence entre art et artisanat

FRANCE

mouvement artistique figuratif exprimant les sentiments des peintres

Die Brücke (Le pont) = groupe d'artistes allemands fondé à Dresde 1905

Der blaue Reiter (Le Cavalier bleu) = groupe d'artistes allemands fondé à Munich 1912

Réalisme expressionniste = mouvement artistique allemand fondé en 1918

>> continuité de VAN GOGH = peinture marquée par l'expression



tableau, Edvard MUNCH, 1893



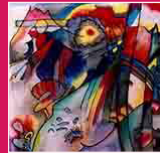
tableau, Ernst Ludwig KIRCHNER, 1909



tableau, Ernst Ludwig KIRCHNER, 1910



tableau, Alexi VON JAWLENSKY, 1912



tableau, Vassily KANDINSKY, 1913



tableaux, August MACKE, 1914



tableau, Ernst Ludwig KIRCHNER, 1914



tableau, Erich HECKEL, 1919

COULEURS GAMME COLORÉE



COULEURS FONDAMENTALES

- utilisation de la couleur vive posée en traits de pinceaux
- la couleur exprime des émotions

CONTRASTES



CHAUD/FROID

COMPLÉMENTAIRES

QUALITÉ

- contrastes colorés très marqués

FORMES et/ou VOLUMES TYPES DE FORMES et/ou VOLUMES



- **peinture brute, vitale, spontanée** =

- >> poses non conventionnelles et rapides (15 min)
- >> réalité intérieure

- **le corps comme support d'expression tragique** =

- >> exprime angoisses, terreurs et violence de ce monde
- >> aspect très expressif, parfois à la limite de la déformation ou de la monstruosité
- >> distorsion des traits
- >> impression morbide, torturée, image de décadence et de déchéance

TECHNIQUES SUPPORTS



TOILE TENDUE SUR CHÂSSIS



PAPIER

- toile sur châssis
- papier

TECHNIQUES



PEINTURE À L'HUILE EN TUBE



PEINTURE DE CHEVALET



AQUARELLE

- peinture à l'huile en tubes
- peinture de chevalet
- aquarelle

REPRÉSENTATIONS TYPES DE REPRÉSENTATIONS



ART FIGURATIF

- peinture de genre
- peinture de paysages

TRAITEMENT PLASTIQUE



TOUCHE LARGE & GESTUELLE



TEXTURE RUGUEUSE

- larges touches gestuelles de couleurs
- couleurs en aplats

TRAITEMENT DE L'ESPACE



PERSPECTIVE À 2 PTS DE FUITE



PERSPECTIVE ATMOSPHERIQUE

- perspective à 2 points de fuite souvent déformée ou rabattue

COMPOSITIONS LIGNES DE FORCE



OBLIQUE ASCENDANTE OBLIQUE DESCENDANTE VERTICALE ASCENDANTE HORIZ.

- dynamisme et vitalité = expression instinctive, positive

SYSTÈMES DE COMPOSITION



AUX TIERS



TRIANGULAIRE

- construction plutôt académique

CADRAGES



HORS-CHAMP

- hors-champ = dynamisme
- cadrages souvent très serrés

UNIVERS THÉMATIQUES



QUOTIDIEN



PAYSAGE



FEMME

- vie quotidienne = portraits, scène de rue, ...
- paysage = urbains, campagnards, naturels
- femme = portraits de femmes

TYPES D'ŒUVRES



PEINTURE DE GENRE



PAYSAGE

peinture figurative

FRANCE

mouvement artistique entre académisme et création nouvelle
penser et exprimer une vision subjective et immédiate



tableau, André DÉRAIN, 1905



tableau, Henri MATISSE, 1905



tableau, Henri MATISSE, 1905



tableau, André DÉRAIN, 1906



tableau, Georges BRAQUE 1906



tableaux, Maurice de VLA-MINCK, 1906



tableau, Henri MANGUIN, 1906

COULEURS GAMME COLORÉE



COULEURS FONDAMENTALES

hymne à la couleur pure =
- larges surfaces de couleurs aux teintes éclatantes
- couleurs en aplat (directement sorties du tube)
- la couleur prend le pas sur le dessin = disparition du dessin vers des tâches colorées en aplat

CONTRASTES



CHAUD/FROID COMPLÉMENTAIRES QUALITÉ
- contrastes colorés très marqués

FORMES et/ou VOLUMES TYPES DE FORMES et/ou VOLUMES



- simplification des formes amène vers l'abstraction = détachement de la représentation de la réalité mise au service de l'expressivité
- figures stylisées
- perspectives souvent déformées ou rabattues
- la forme se dessine directement par l'étendue colorée = aspect nature, vif, spontané, presque sauvage de la couleur

TECHNIQUES SUPPORTS



TOILE TENDUE SUR CHÂSSIS

- toile sur châssis = petits formats

TECHNIQUES



PEINTURE À L'HUILE EN TUBE



PEINTURE DE CHEVALET

- peinture à l'huile en tubes
- peinture de chevalet

REPRÉSENTATIONS TYPES DE REPRÉSENTATIONS



ART FIGURATIF

- peinture de paysages
- peinture de genre

TRAITEMENT PLASTIQUE



JUXTAPOSITION DE POINTS



TEXTURE RUGUEUSE

hymne à la couleur pure =
- larges surfaces de couleurs aux teintes éclatantes
- couleurs en aplat

TRAITEMENT DE L'ESPACE



PERSPECTIVE À 2 PTS DE FUITE



PERSPECTIVE ATMOSPHERIQUE

- perspective à 2 points de fuite souvent déformée ou rabattue

COMPOSITIONS LIGNES DE FORCE



OBLIQUE ASCENDANTE



OBLIQUE DESCENDANTE



VERTICALE ASCENDANTE



HORIZ.

- dynamisme et vitalité = expression instinctive, positive

SYSTÈMES DE COMPOSITION



AUX TIERS



TRIANGULAIRE

- construction plutôt académique

CADRAGES



HORS-CHAMP

- hors-champ = dynamisme
- cadrages souvent très serrés

UNIVERS THÉMATIQUES



NATURE



VILLE



INDUSTRIE



QUOTIDIEN

- nature = paysage naturel
- femme = portraits de femmes
- vie quotidienne = travaux des champs, pêche, ...

TYPES D'ŒUVRES



PAYSAGE



PEINTURE DE GENRE

peinture figurative

BUT = penser et exprimer une vision subjective et immédiate

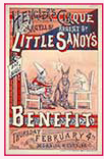
MOYENS = couleurs pure en aplats // formes épurées // touche gestuelle // la couleur domine le dessin // sujets figuratifs (souvent des paysages)

INSPIRATIONS = Impressionnisme // Pointillisme // Nabi // Paul CÉZANNE // Paul GAUGUIN // Gustave MOREAU // Vincent VAN GOGH

Style victorien 1837-1901

ROYAUME-UNIS, pays de l'EMPIRE BRITANNIQUE et ÉTATS-UNIS

style graphique qui se développe sous le règne de la reine Victoria



affiche, auteur inconnu, 1836



carte, auteur inconnu, 1850



affiche, auteur inconnu, 1859



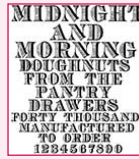
affiche, auteur inconnu, 1836



typo, Herman IHLENBURG, 1870



affiche, auteur inconnu, 1880



typo, Herman IHLENBURG, 1880



affiche, auteur inconnu, 1882



affiche, auteur inconnu, 1890

COULEURS GAMME COLORÉE



NOIR & BLANC

COULEURS FRANCHES

- couleurs franches et rabattues
- dégradés et dilution colorée

CONTRASTES



MAXIMAL

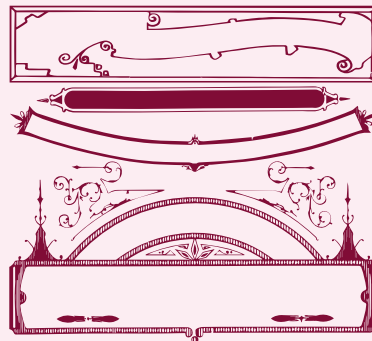


QUALITÉ



CHAUD/FROID

FORMES ORNEMENTATIONS COURBES



- cadres // cartouches // bannières
- lignes courbes
- très peu de ligne droites et d'angles
- ornementation omniprésente

VISUELS TYPES DE VISUELS



ILLUSTRATION



GRAVURE SUR BOIS



GRAVURE SUR MÉTAL

- cernes noir // hachures (gris optiques)
- couleurs «aquarellées»

TECHNIQUES D'IMPRESSION



XYLOGRAPHIE



COMPOSITION MANUELLE



TEINTE CLAIRE



MOYENNE



FONCÉE



NOIR

CHROMOLITHOGRAPHIE

TYPOGRAPHIES FAMILLES TYPOGRAPHIQUES



ÉGYPTIENNES



DIDOTS



ELZÉVIRS



FANTAISIES

EXEMPLES

FULL MOON.
ST. MICHAEL'S
TEMPERANCE BAND!
GRAND
MOONLIGHT
EXCURSION



- graisses importantes = impact
- très grand corps = impact
- fontes décoratives et embellies
- être visible avant d'être lisible
- se démarquer de la concurrence

COMPOSITIONS LIGNES DE FORCE



VERTICALE DESCENDANTE

SYSTÈMES DE COMPOSITION



CENTRÉ



CIRCULAIRE



MODULAIRE



SYMÉTRIQUE

- peu de place au vide
- grande stabilité
- surcharge de décor
- textes denses

UNIVERS THÉMATIQUES



ROMANTISME



NOSTALGIE



BEAUTÉ IDÉALE

- nostalgie = références au passé
- romantisme = exprimer ses sentiments
- beauté idéalisée

TYOLOGIE



COMMERCE



CULTURE



LOISIRS



SCRAPS

- affiche commerciale = vendre un produit
- affiche culturelle = spectacles vivants, loisirs (sports, voyage, ...)
- scraps = cartes à collectionner

BUT = représenter l'idéal de beauté et d'opulence des classes supérieures de la société victorienne

MOYENS = décor omniprésent // polices de caractères Didots et Égyptiennes // graisses importantes (typos Fat Faces) // variations extrêmes de corps // compositions surchargées

INSPIRATIONS = Moyen-Âge // Néo-gothique // Romantisme

OPPOSITIONS = Arts & Crafts

RAYONNEMENT = Push Pin Studios // Ed FELLA // Paula SCHER

GRAPHISTES = Herman IHLENBURG (dessinateur de caractères) // Walter CRANE // Louis PRANG (illustrateur et dessinateur de caractères) // Kate GREENAWAY (livres pour enfants) // ...

Arts & Crafts 1860-1910

ROYAUME-UNIS puis ÉTATS-UNIS

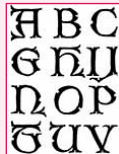
mouvement artistique réformateur dans les domaines de l'architecture, des arts décoratifs, de la peinture et de la sculpture, né en Angleterre



affiche, Arthur MACKMURDO, 1883



affiche, Arthur MACKMURDO, 1884



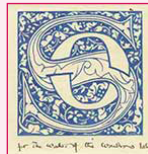
typo, Walter CRANE, 1890



typo, William MORRIS, 1891



livre, William MORRIS, 1894



logo, William MORRIS, 1895



livre, William MORRIS, 1896

COULEURS GAMME COLORÉE



NOIR & BLANC

COULEURS NATURELLES

- surtout noir & blanc en aplats
- quelques couleurs naturelles

CONTRASTES



MAXIMAL

- impact visuel maximal (noir & blanc)

FORMES SIMPLIFIÉES & STYLISÉES



- inspirées de la nature (flore et faune)
- aplats de noir
- simplification // stylisation
- jeux fond/formes & pleins/vides
- décoration omniprésente

VISUELS TYPES DE VISUELS



GRAVURE SUR BOIS



ILLUSTRATION STYLISÉE

TECHNIQUES D'IMPRESSION



XYLOGRAPHIE



COMPOSITION MANUELLE

- retour aux techniques artisanales
- composition manuelle
- visuels gravés sur bois ou métal
- décorations gravées sur bois de fil
- xylographie = technique médiévale

TYPOGRAPHIES FAMILLES TYPOGRAPHIQUES



FANTAISIES



ÉGYPTIENNES



ELZÉVIRS

EXEMPLES



A B C D O P a b c d e f
A B C D E N O P Q R

- lettrage gothique et d'inspiration naturelle
- graisses importantes
- interlettrage étroit
- lettrines

COMPOSITIONS LIGNES DE FORCE



VERTICALE DESCENDANTE

SYSTÈMES DE COMPOSITION



CENTRÉ



MODULAIRE



AXIAL

- peu de place au vide
- grande stabilité
- surcharge de décor
- textes denses

UNIVERS THÉMATIQUES



NATURE



MOYEN-ÂGE

- retour à la nature
- ≠ urbanisation et industrialisation
- Moyen-Âge = avant la Renaissance où l'artiste a pris le pas sur l'artisan

TYPLOGIE



ART/ARTISANAT



ART TOTAL



ANTI-CAPITALISME

- l'artisan est l'égal de l'artiste
- art total = dans tous les domaines
- critique du modèle capitaliste

CONSTAT = les produits industriels sont de mauvaise qualité et peu esthétiques

BUT = redonner au créateur le contrôle de chaque étape du projet (≠ ouvriers mono-tâche)

MOYENS = réhabiliter le travail fait main, sauvegarder et réapprendre les techniques traditionnelles

INSPIRATIONS = Nature // Moyen-Âge // John RUSKIN (théoricien du mouvement Arts & Crafts) // Préraphaélisme

OPPOSITIONS = Industrie // Capitalisme // Style victorien

RAYONNEMENT = École de Glasgow // Art nouveau // Bauhaus (lien entre artisanat et création) // Art Déco

GRAPHISTES = Arthur MACKMURDO // Walter CRANE // William MORRIS

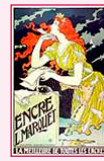
Affichistes 1890-1910

précurseurs du graphisme utilisant l'affiche comme support de communication privilégié, représentatifs de la Belle Époque

Eugène GRASSET (1845-1917)

FRANCE

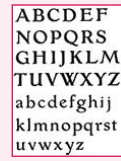
graveur, affichiste, décorateur, créateur de mobilier, architecte et professeur en dessin de lettres à l'École Estienne



affiche, 1892



frontispice, 1897



typographie, 1898

COULEURS GAMME COLORÉE



COULEURS NATURELLES NOIR & GRIS COLORÉS
- aplats
- couleurs franches et rabattues

CONTRASTES



CHAUD/FROID QUALITÉ CAMAÏEUX

FORMES NATURE STYLISÉE & DÉCOR GÉOMÉTRIQUE



- formes naturelles stylisées (décoration)
- jeux fond/formes & pleins/vides
- décors structurés (cadres + cartouches)

VISUELS TYPES DE VISUELS



- simplification // stylisation
- cerne noir = inspiration japonaise + vitraux
- figure féminine allégorique pensive = la muse pré-raphaélite

TECHNIQUES D'IMPRESSION



LITHOGRAPHIE

TYPOGRAPHIES FAMILLES TYPOGRAPHIQUES



EXEMPLES

**DIRECTION GÉNÉRALE:
PALACIO DE LA INDUSTRIA Y
DE LAS ARTES. MADRID**
"GRASSET ROMAIN" FONDERIE G. PEIGNOT & FILS, PARIS
ABCDEFGHIJKLM
NOPQRSTUVWXYZ
abcdefghijklmnopqrst

- lettrage Elzévir embelli
- en adéquation stylistique avec le visuel
- textes intégrés à la composition (cartouches)
- emploi du calame pour le tracé des lettres =
>> aspect clair et robustes des lettres
>> inspiré des écritures médiévales

COMPOSITIONS LIGNES DE FORCE

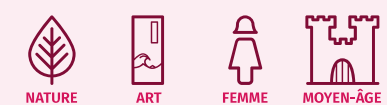


SYSTÈMES DE COMPOSITION



nouvelle approche de la mise en page
- peu de place au vide
- textes intégrés à la composition (cartouches)
- stabilité = cartouches + textes
- dynamisme = composition des visuels

UNIVERS THÉMATIQUES



- nature = décors
- art japonais = figure stylisée + cerne noir
- femme = muse pré-raphaélite
- Moyen-Âge = vitraux + gravure

TPOLOGIE



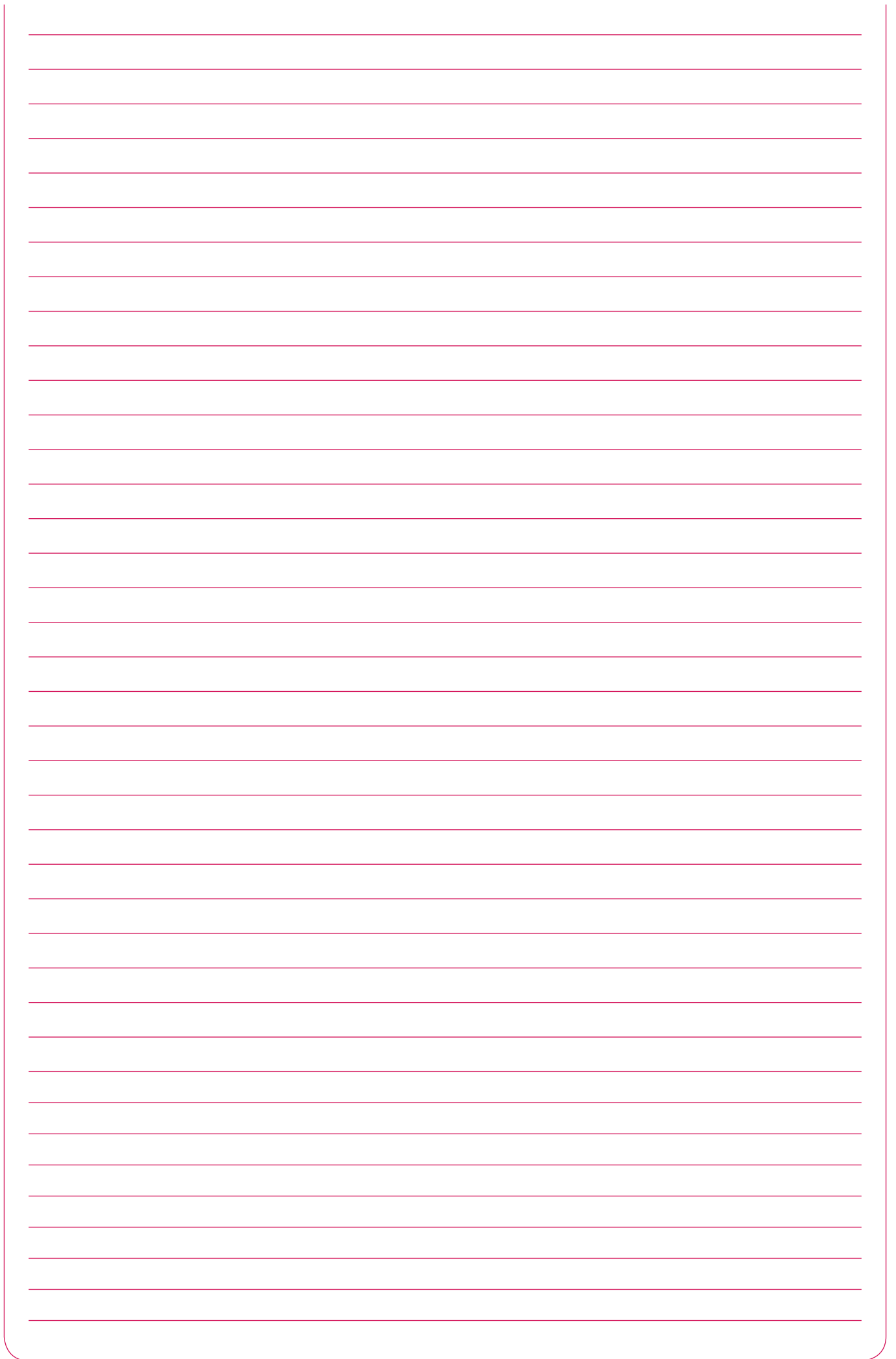
- exigence de l'artisan du Moyen-Âge
- graphisme d'auteur = visuel prédominant + techniques proches de la peinture

BUT = incarner le siècle nouveau

INSPIRATIONS = Nature // Arts & Crafts // Moyen-Âge // Nature // Art japonais (gravures ukiyo-e présentées pour la première fois à l'Exposition Universelle de 1867)

RAYONNEMENT = Art Nouveau végétal // Alphonse MUCHA

NOTES



Affichistes 1890-1910

précurseurs du graphisme utilisant l'affiche comme support de communication privilégié, représentatifs de la Belle Époque

Aubrey BEARDSLEY (1872-1898)

ANGLETERRE

graveur, illustrateur et directeur artistique de la revue trimestrielle *The Yellow Book* en 1894
carrière courte (1893-1897)



couverture, 1894



affiche, 1894



illustration, 1894

COULEURS GAMME COLORÉE



NOIR & BLANC

- aplats de noir
- parfois aplats de couleurs

CONTRASTES



MAXIMAL

QUANTITÉ

FORMES

LIGNES SINUEUSES & CADRES GÉOMÉTRIQUES



- formes naturelles stylisées (décors)
- lignes fines & sinueuses // figures élancées
- jeux fond/formes & pleins/vides

VISUELS

TYPES DE VISUELS



ILLUSTRATION
STYLISÉE



GRAVURE
SUR BOIS



PEINTURE

- simplification // stylisation
- cerne noir = inspiration japonaise
- figure féminine élancée et énigmatique = la *Beardsley Woman*

TECHNIQUES D'IMPRESSION



LITHOGRAPHIE

TYPOGRAPHIES

FAMILLES TYPOGRAPHIQUES



FANTAISIES



ANTIQUES



ELZÉVIRS

EXEMPLES

PAR LES DIEUX
J'AVEUX TOUS
LES MONSTRES
NE SONT PAS EN
AFRIQUE.

HOW SIR TRISTRAM
DRANK OF THE
LOVE DRINK



PUBLISHER.
CHILDREN'S
BOOKS.

- plusieurs typographies, corps et graisses
- >> lettrage courbé d'inspiration naturelle
- >> Elzévirs et Antiques
- en adéquation stylistique avec le visuel
- textes non intégrés à la composition = cartouche juxtaposé au visuel

COMPOSITIONS

LIGNES DE FORCE



VERTICALE
DESCENDANTE



OBLIQUE
ASCENDANTE

SYSTÈMES DE COMPOSITION



CENTRÉ

- textes centrés dans le cartouche
- stabilité de la composition des textes
- dynamisme des visuels
- formats allongés inspirés des kakemonos

UNIVERS

THÉMATIQUES



NATURE



ART
JAPONAIS



FEMME



MORT



ÉROTISME



FANTASTIQUE

- nature = courbes sinueuses & décors
- art japonais =
- >> figure stylisée + cerne noir
- >> mort
- >> érotisme
- >> fantastique
- femme = décadence de la société victorienne

TYPLOGIE



GRAPHISME
D'AUTEUR

- graphisme d'auteur = visuel prédominant + techniques proches de la gravure

BUT = critiquer et dénoncer l'hypocrisie de la société victorienne

MOYENS = montrer les dessous de la société victorienne (décadence, luxe, ennui)

RENOMMÉE = jugé grotesque et décadent par la bonne société de son époque

INSPIRATIONS = Art japonais // Art rococo // Edward BURNE-JONES // James Abbott McNEILL WHISTLER

OPPOSITIONS = Style victorien // Société victorienne

RAYONNEMENT = Art Nouveau végétal // William FAULKNER

NOTES

A series of 28 horizontal lines for writing notes.

Affichistes 1890-1910

précurseurs du graphisme utilisant l'affiche comme support de communication privilégié, représentatifs de la Belle Époque

Beggarstaff Brothers (1894-1899)

ANGLETERRE

pseudonyme de William NICHOLSON (1872-1949) & James PRYDE (1866-1941)
carrière courte (1894-1899)



affiche, 1894



affiche, 1894



affiche, 1895

COULEURS

GAMME COLORÉE



NOIR & BLANC

- aplats puissants
- fonds unis

CONTRASTES



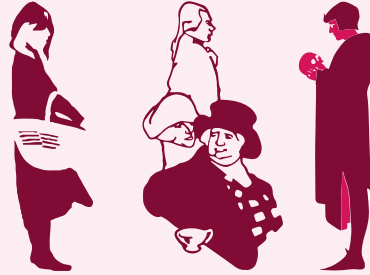
MAXIMAL

QUANTITÉ

COMPLÉMENTAIRES

FORMES

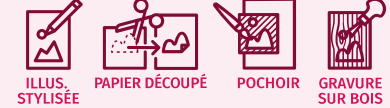
FORMES STYLISÉES & SILHOUETTES



- formes simplifiées et stylisées (bois gravé)
- papiers découpés // pochoirs
- jeux fond/formes // pleins/vides
- décors quasi absent

VISUELS

TYPES DE VISUELS



- simplification // stylisation // silhouettage
- jeux fond/formes // pleins/vides
- grande force graphique

TECHNIQUES D'IMPRESSION



LITHOGRAPHIE

TYPOGRAPHIES

FAMILLES TYPOGRAPHIQUES



ANTIQUES



ELZÉVIRS



FANTAISIES

EXEMPLES



- compositions typographiques libres
- lettrages tracés à la main
- en adéquation stylistique avec le visuel
- textes intégrés à la composition

COMPOSITIONS

LIGNES DE FORCE



VERTICALE DESCENDANTE



OBLIQUE ASCENDANTE



OBLIQUE DESCENDANTE

SYSTÈMES DE COMPOSITION



CENTRÉ



AXIAL



ALÉATOIRE

- dialogue entre textes et visuels
- textes intégrés stylistiquement
- stabilité de la composition
- parfois formats allongés (kakemonos)

UNIVERS

THÉMATIQUES



LITTÉRATURE



THÉÂTRE

- souvent affiches pour des pièces de théâtre tirées d'œuvres littéraires

TYPOLOGIE



GRAPHISME D'AUTEUR



CULTURE



COMMERCE

- graphisme d'auteur = visuel prédominant + style d'avant-garde
- affiche culturelle
- affiche commerciale

BUT = renouveler profondément l'art de l'affiche avec une œuvre graphique révolutionnaire et déconcertante

MOYENS = simplification stylisée des formes // contours nets // larges aplats de quelques couleurs // silhouette centrale // collages // jeux sur la réserve de la feuille

RENOMMÉE = succès d'estime mais échec commercial (trop en avance sur l'époque)

INSPIRATIONS = James Abbott McNEILL WHISTLER

OPPOSITIONS = Style victorien // Art Nouveau végétal (trop foisonnant)

RAYONNEMENT = Jules CHÉRET // Sachplakat // Franz LASKOFF // Tom PURVIS // Modernisme // Style suisse // Michael SCHWAB // ...

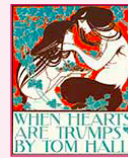
Affichistes 1890-1910

précurseurs du graphisme utilisant l'affiche comme support de communication privilégié, représentatifs de la Belle Époque

William BRADLEY (1868-1962)

ÉTATS-UNIS

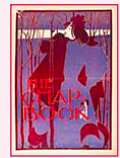
affichiste, graphiste et typographe américain surnommé le *doyen du graphisme américain* fait le lien entre Arts & Crafts et Art Nouveau



couverture, 1890



couverture, 1894



affiche, 1895

COULEURS

GAMME COLORÉE



NOIR & BLANC

- aplats de noir et de couleurs
- couleurs naturelles rabattues

CONTRASTES



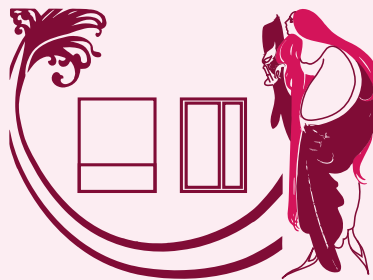
MAXIMAL

QUANTITÉ

COMPLÉMENTAIRES

FORMES

LIGNES SINUEUSES & SILHOUETTES



- inspirées de la nature (Art Nouveau)
- cadres et cartouches rectangulaires
- jeux fond/formes & pleins/vides

VISUELS

TYPES DE VISUELS



ILLUSTRATION
STYLISÉE



GRAVURE
SUR BOIS



PEINTURE

- simplification // stylisation
- décors et visuels entremêlés
- figure féminine allégorique

TECHNIQUES D'IMPRESSION



LITHOGRAPHIE



XYLOGRAPHIE

TYPOGRAPHIES

FAMILLES TYPOGRAPHIQUES



FANTAISIES



ELZÉVIRS

EXEMPLES

WHEN HEARTS ARE TRUMPS BY TOM HALL
SPRINGFIELD BICYCLE CLUB TOURNAMENT
**From the pen of an
Arts & Crafts main
stay to the catalog of**
Bradley Type, 1895

- lettres épaisses et interlettrage étroit
- textes composés en blocs (cartouches)
- en adéquation stylistique avec le visuel

COMPOSITIONS

LIGNES DE FORCE



VERTICALE
DESCENDANTE



OBLIQUE
DESCENDANTE

SYSTÈMES DE COMPOSITION



CENTRÉ



AXIAL

- compositions denses
- textes et visuels séparés (cartouches)
- stabilité des textes
- dynamismes des visuels

UNIVERS

THÉMATIQUES



NATURE



FEMME

- décors naturels
- femmes pensives

TPOLOGIE



GRAPHISME
D'AUTEUR



ÉDITION



COMMERCE



LOISIRS

- graphisme d'auteur = visuel prédominant + force graphique
- édition = couverture de livres
- affiche commerciale
- affiche sportive

BUT = faire le lien entre les Arts & Crafts anglosaxons et l'Art Nouveau européen

MOYENS = introduire de la nouveauté et du sensible dans le quotidien en utilisant des couleurs, formes et rythmes inspirés de la nature

INSPIRATIONS = Arts & Crafts // Jules CHÉRET (aplats de couleurs) // Art Nouveau // Aubrey BEARDSLEY (lignes sinueuses) // TOULOUSE-LAUTREC // Pierre BONNARD

OPPOSITIONS = Révolution industrielle // Reproduction de styles anciens

RAYONNEMENT = Push Pin Studios

Affichistes 1890-1910

précurseurs du graphisme utilisant l'affiche comme support de communication privilégié, représentatifs de la Belle Époque

Jules CHÉRET (1836-1932)

FRANCE

peintre, lithographe français
maître populaire de l'art de l'affiche
surnommé le *Watteau des rues* par MANET



affiche, 1890



affiche, 1896



affiche, 1897

COULEURS GAMME COLORÉE



- couleurs franches et contrastées
- touche dynamique (gestuelle et tâches)
- mélanges // dégradés // transparences
- jeu avec le blanc du papier (réserve)

CONTRASTES



FORMES

FORMES GESTUELLES & FIGURES STYLISÉES



- formes de tâches ou tracé de pinceau
- contraste fond/formes + pleins/vides
- aucun décor // souvent un objet

VISUELS

TYPES DE VISUELS



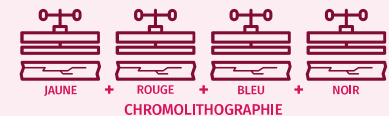
ILLUSTRATION
STYLISÉE



PEINTURE

- légère stylisation des figures
- cerne noir fin = inspiration japonaise
- fluidité // légèreté
- figure féminine joyeuse et insouciant = la *Chérette*

TECHNIQUES D'IMPRESSON



- 4 pierres (une par couleur et valeur)
- superposition et mélange des couleurs
- bon repérage des impressions successives
- ne nécessite plus d'humidifier les feuilles

TYPOGRAPHIES

FAMILLES TYPOGRAPHIQUES



FANTASIES



ELZÉVIRS

EXEMPLES



lettrages réalisés par des peintres en lettres
= textes et visuel pas toujours bien associés

COMPOSITIONS

LIGNES DE FORCE



VERTICALE
DESCENDANTE



OBLIQUE
ASCENDANTE



OBLIQUE
DESCENDANTE

SYSTÈMES DE COMPOSITION



CIRCULAIRE



AXIAL



CENTRÉ

- textes composés dans l'espace laissé libre
- netteté et lourdeur des lettrages
- fluidité et légèreté du visuel

UNIVERS

THÉMATIQUES



FEMME



MOUVEMENT



ÉROTISME

- femme = objet de désir et outil publicitaire
- mouvement
- >> dansante
- >> poses cambrées
- >> en état d'apesanteur
- érotisme
- >> taille est fortement marquée
- >> dévoile ses charmes (pour l'époque)
- >> objet de fantasmes masculins

TYPLOGIE



GRAPHISME
D'AUTEUR



COMMERCE



CULTURE

- graphisme d'auteur = visuel prédominant et accrocheur
- affiche commerciale
- affiche culturelle

BUT = vendre aux hommes des produits de grande consommation

MOYENS = utiliser la femme (joyeuse, insouciant et érotique) comme outil publicitaire

INSPIRATIONS = Pierre Paul RUBENS // Jean-Antoine WATTEAU (légèreté et mouvement) // Néo-rococo // Beggarstaff Brothers // Art japonais

RAYONNEMENT = Georges SEURAT // Henri de TOULOUSE-LAUTREC // Édouard VUILLARD // Dudley HARDY (Angleterre) // Pierre BONNARD (France) // Henri MEUNIER (Belgique) // PRIVAT-LIVEMONT (Belgique) // Elmer BOYD SMITH (États-Unis)

Affichistes 1890-1910

précurseurs du graphisme utilisant l'affiche comme support de communication privilégié, représentatifs de la Belle Époque

Pierre BONNARD (1867-1947)

FRANCE

peintre (Nabis), graveur, sculpteur et affichiste se lie d'amitié avec TOULOUSE-LAUTREC avec qui il mène une «compétition» émulative



affiche, 1891



affiche, 1894



affiche, 1896

COULEURS GAMME COLORÉE



NOIR & BLANC

- aplats de noir
- palette très réduite
- contraste de masses

CONTRASTES



MAXIMAL

CHAUD/FROID

CLAIR/OBSCUR

FORMES STYLISATION, MASSES & DIVERSITÉ GRAPHIQUE



- cernes noir = inspiration japonaise
- grande variété graphiques = art japonais
- jeux fond/formes & pleins/vides
- figures stylisées en silhouette

VISUELS TYPES DE VISUELS



ILLUSTRATION
STYLISÉE



PEINTURE

- variété graphique = pinceau, crayon, crachis
- silhouettes massives et impactantes
- figures planes et stylisées

TECHNIQUES D'IMPRESSION



LITHOGRAPHIE

TYPOGRAPHIES FAMILLES TYPOGRAPHIQUES



FANTAISIES



ANTIQUES

EXEMPLES



- lettrage manuel nerveux et déformé
- en adéquation stylistique avec le visuel
- textes intégrés au visuel
- hiérarchisation marquée

COMPOSITIONS LIGNES DE FORCE



OBLIQUE
DESCENDANTE



EN SPIRALE
CONVERGENTE

SYSTÈMES DE COMPOSITION



À STRATES



CIRCULAIRE



CENTRÉ

- souvent peu de place au vide
- dynamisme de la composition textes/image
- textes intégrés au visuel
- choc du visuel

UNIVERS THÉMATIQUES



ART



FEMME



QUOTIDIEN

- art japonais = le dessin prime
- femme = figure féminine introvertie
- quotidien = la rue est le plus attrayant des spectacles

TYOLOGIE



GRAPHISME
D'AUTEUR



CULTURE



COMMERCE



ÉDITION

- graphisme d'auteur = visuel prédominant et style personnel
- affiche culturelle = expositions d'affiches
- affiche commerciale = quelques unes
- édition = *Le Petit Solfège Illustré*

BUT = développer un art personnel

MOYENS = utiliser tous les genres de productions populaires ou usuelles // tirer des enseignements de chaque technique d'illustration

INSPIRATIONS = «Je ne suis d'aucune école. Je cherche uniquement à faire quelque chose de personnel» // TOULOUSE-LAUTREC // Art japonais

RAYONNEMENT = Peinture figurative // TOULOUSE-LAUTREC

Affichistes 1890-1910

précurseurs du graphisme utilisant l'affiche comme support de communication privilégié, représentatifs de la Belle Époque

TOULOUSE-LAUTREC (1864-1901)

FRANCE

peintre, lithographe, illustrateur et affichiste
connu pour ses affiches sur la vie nocturne parisienne de la fin du XIX^e siècle



affiche, 1891



affiche, 1894



affiche, 1896

COULEURS GAMME COLORÉE



attirer le regard du spectateur =

- palette limitée
- larges aplats
- contrastes marqués

CONTRASTES



TYPOGRAPHIES FAMILLES TYPOGRAPHIQUES



EXEMPLES



- lettrage manuel nerveux
- en adéquation stylistique avec le visuel
- textes intégrés au visuel
- messages brefs et efficaces

FORMES LIGNES NERVEUSES, CRACHIS & SILHOUETTES



- lignes ondoyantes ou tracés nerveux
- crachis = projection d'encre (brosse à dents)
- premiers plans occupés par des silhouettes

COMPOSITIONS LIGNES DE FORCE



SYSTÈMES DE COMPOSITION



- dynamisme de la composition textes/image
- textes intégrés au visuel
- choc du visuel
- lisibilité immédiate du message

VISUELS

TYPES DE VISUELS



- variété graphique = pinceau, crayon, crachis
- silhouettes coupées arbitrairement
- cernées d'un trait épais
- figures planes et stylisées

TECHNIQUES D'IMPRESSION



UNIVERS THÉMATIQUES



- art japonais = le dessin prime
- femme = figure féminine émancipée
- mouvement = danse (le cancan)
- théâtre/spectacle = éphémère de la vie nocturne parisienne

TPOLOGIE



- graphisme d'auteur = visuel prédominant et accrocheur
- affiche culturelle = reflet du Paris fin XIX^e s.
- >> scènes de café-concert
- >> scènes de théâtres (acteurs et actrices)
- affiche commerciale = quelques unes

BUT = concevoir l'affiche comme un outil de communication

MOYENS = apporter de la fraîcheur et de l'inventivité dans le domaine de l'affiche // attirer le regard des spectateurs (couleurs et contrastes) // frapper les esprits (messages brefs et efficaces)

INSPIRATIONS = Art japonais // Impressionnisme (sensation d'espace) // Edouard DEGAS (points de vue en plongée) // Jules CHÉRET // Pierre BONNARD

RENOMMÉE = engouement immédiat du public de l'époque

RAYONNEMENT = Expressionnisme // Fauvisme

Affichistes 1890-1910

précurseurs du graphisme utilisant l'affiche comme support de communication privilégié, représentatifs de la Belle Époque

Orlando GIANNINI (1860-1928)

ÉTATS-UNIS

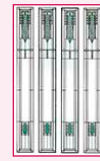
sculpteur de formation et créateur d'objets en verre pour sa société *The Turner Brass World* n'a réalisé qu'une seule affiche



affiche, 1891



affiche, 1894



affiche, 1896

COULEURS GAMME COLORÉE



NOIR & BLANC



CONTRASTE MAXIMAL

- aplats noir & blanc
- contraste maximal = fort impact visuel

FORMES FORMES GÉOMÉTRIQUES & FIGURE STYLISÉE



CERCLE



RECTANGLE



LIGNE



TRIANGLE



IMBRICATION



- décors structurés
- >> formes géométriques simples
- >> imbrication // densité
- >> reprend les motifs de ses vitraux
- figure stylisée = cerne noir // de profil

VISUELS

TYPES DE VISUELS



ILLUSTRATION
STYLISÉE



PEINTURE

- simplification // stylisation
- cerne noir = inspiration japonaise
- figure féminine en mouvement

TECHNIQUES D'IMPRESSION



LITHOGRAPHIE

TYPOGRAPHIES FAMILLES TYPOGRAPHIQUES



FANTAISIES

EXEMPLES

The Turner Brass World

- lettrage script
- en adéquation avec la figure
- contraste avec le décor géométrique

COMPOSITIONS LIGNES DE FORCE



VERTICALE
DESCENDANTE

SYSTÈMES DE COMPOSITION



CENTRÉ



SYMÉTRIQUE

- textes intégrés à la composition (cartouches)
- stabilité de la composition (symétrie axiale)
- dynamisme du visuel

UNIVERS THÉMATIQUES



ART



FEMME



ARTISANAT

- art japonais = simplification
- femme = érotisme (attirer le regard)
- artisanat = objets en verre

TYPOLOGIE



COMMERCE



ART/ARTISANAT

- l'artisan est l'égal de l'artiste
- affiche commerciale = publicité

BUT = faire connaître sa société *The Turner Brass World* et vendre ses produits

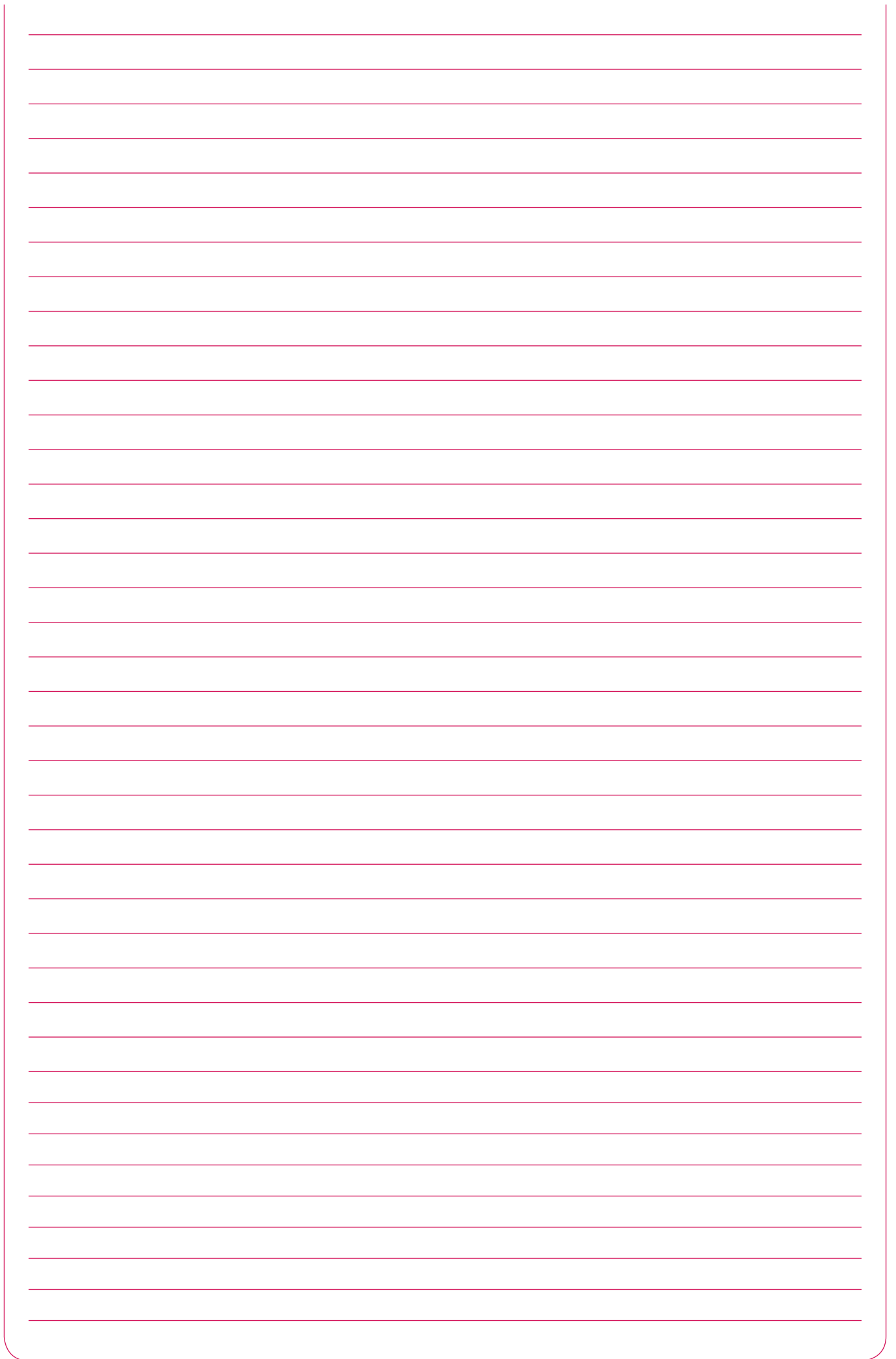
MOYENS = évoquer l'univers de sa société (objets en verre) // introduire une figure féminine dénudée pour attirer le regard

INSPIRATIONS = Arts & Crafts // Art japonais

OPPOSITION = Révolution industrielle

RAYONNEMENT = Push Pin Studios

NOTES



Affichistes 1890-1910

précurseurs du graphisme utilisant l'affiche comme support de communication privilégié, représentatifs de la Belle Époque

Alphonse MUCHA (1860-1939)

MORAVIE (Empire d'Autriche) & FRANCE

afficheur, illustrateur, peintre, architecte et décorateur
autre pionnier de l'Art Nouveau avec GRASSET



packaging, 1896 affiche, 1897 affiche, 1897 affiche, 1899

COULEURS GAMME COLORÉE



- aplats et dégradés
- couleurs naturelles rabattues et pastelles

CONTRASTES



- QUANTITÉ COMPLÉM. QUALITÉ CHAUD/FROID

FORMES COURBES & LIGNES «COUP DE FOUET»



- inspirées de la nature (flore et faune)
- courbes // dynamiques
- jeux fond/formes
- décors structurés (cercles + rectangles)

VISUELS

TYPES DE VISUELS



ILLUSTRATION
STYLISÉE



PEINTURE

- simplification // stylisation
- cerne noir = inspiration japonaise
- figure féminine allégorique pensive

TECHNIQUES D'IMPRESSION



LITHOGRAPHIE

TYPOGRAPHIES FAMILLES TYPOGRAPHIQUES



FANTASIES

ELZÉVIRS

EXEMPLES

METROPOLITAIN BIERGES de la MEUSE
F. CHAMPENOIS
abcdefghijklmnop
ABCDEFGHIJ
KLLMNNOPQ
abcdefghijklmnopq

- tracés courbes inspirés du pinceau
- recherche de fluidité (calligraphie)
- textes intégrés à la composition (cartouches)

COMPOSITIONS LIGNES DE FORCE



VERTICALE
DESCENDANTE



OBLIQUE
DESCENDANTE

SYSTÈMES DE COMPOSITION



CIRCULAIRE



CENTRÉ



MODULAIRE

- peu de place au vide
- textes intégrés à la composition (cartouches)
- souvent symétrie axiale verticale
- stabilité (composition) & dynamisme (visuel)

UNIVERS

THÉMATIQUES



NATURE



ART
JAPONAIS



FEMME

introduire du sensible dans le quotidien (≠ industrialisation)

- ornementation
- décors naturels

TYPLOGIE



ART TOTAL



ANTI-INDUS-
TRIALISATION

- graphisme d'auteur = visuel prédominant et accrocheur
- affiche culturelle = reflet du Paris fin XIX^e s.
>> scènes de café-concert
>> scènes de théâtres (acteurs et actrices)
- affiche commerciale = quelques unes

BUT = contrer les dérives de l'industrialisation à outrance et la reproduction sclérosante des anciens styles

MOYENS = introduire de la nouveauté et du sensible dans le quotidien en utilisant des couleurs, formes, rythmes, typographies et compositions inspirés de la nature

INSPIRATIONS = Nature // Néo-gothique (ornementation & décor) // Art japonais (illustrations)

OPPOSITIONS = Révolution industrielle // Reproduction de styles anciens

RAYONNEMENT = Push Pin Studios // Psychédéisme

Art Nouveau 1890-1910

EUROPE, ÉTATS-UNIS, RUSSIE

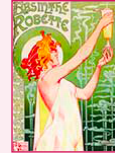
mouvement artistique qui s'appuie sur les formes de la nature plus ou moins stylisées et/ou géométrisées
dénomination différente selon les pays = Art Nouveau (Belgique & France) // Jugendstil (Allemagne) // Modernismo (Espagne) // Sezessionstil (Autriche) // Tiffany (États-Unis) // Nieuwe Kunst (Pays-Bas) // Stile Liberty (Italie) // Style Sapin (Suisse) // Modern (Russie)

ART NOUVEAU DE STYLE VÉGÉTAL

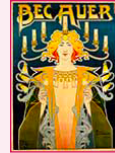
Art Nouveau en Belgique 1890-1910

BELGIQUE

mouvement artistique qui s'appuie sur les formes de la nature et l'esthétique des lignes courbes



affiche, PRIVAT-LIVEMONT, 1896



affiche, PRIVAT-LIVEMONT, 1896



affiche, VAN DE VELDE, 1898

COULEURS GAMME COLORÉE



- aplats et dégradés
- couleurs pastel et rabattues

CONTRASTES



QUANTITÉ CLAIR/OBSCUR QUALITÉ CHAUD/FROID

FORMES COURBES & LIGNES «COUP DE FOUET»



- inspirées de la nature (flore et faune)
- courbes // dynamiques
- jeux fond/formes & pleins/vides
- décors structurés (cercles + rectangles)

VISUELS TYPES DE VISUELS



ILLUSTRATION
STYLISÉE

PEINTURE

- simplification // stylisation
- cerne noir = inspiration japonaise
- figure féminine allégorique (PRIVAT-LIVEMONT)

TECHNIQUES D'IMPRESSION



LITHOGRAPHIE

TYPOGRAPHIES FAMILLES TYPOGRAPHIQUES



FANTASIES

ELZÉVIRS

EXEMPLES



- lettrage courbe d'inspiration naturelle
- en adéquation stylistique avec le visuel
- textes intégrés à la composition (cartouches)
- graisses importantes

COMPOSITIONS LIGNES DE FORCE



VERTICALE
DESCENDANTE

OBLIQUE
ASCENDANTE

OBLIQUE
DESCENDANTE

SYSTÈMES DE COMPOSITION



CENTRÉ

AXIAL

MODULAIRE

- peu de place au vide
- textes intégrés à la composition (cartouches)
- stabilité & dynamisme
- parfois symétrie axiale
- formats allongés inspirés des kakemonos

UNIVERS THÉMATIQUES



NATURE

ART
JAPONAIS

FEMME

- introduire du sensible dans le quotidien (≠ industrialisation)
- ornementation
- décors naturels

TPOLOGIE



ART TOTAL

ANTI-INDUS-
TRIALISATION

- nouveauté (≠ lien avec styles anciens)
- art total = dans tous les domaines
- critique de l'industrialisation à outrance

BUT = contrer les dérives de l'industrialisation à outrance et la reproduction sclérosante des anciens styles

MOYENS = introduire de la nouveauté et du sensible dans le quotidien en utilisant des couleurs, formes, rythmes, typographies et compositions inspirés de la nature

INSPIRATIONS = Nature // Néo-gothique (ornementation & décor) // Art japonais (illustrations)

OPPOSITIONS = Révolution industrielle // Reproduction de styles anciens

RAYONNEMENT = Push Pin Studios // Psychédéisme

GRAPHISTES = Henri VAN DE VELDE // Henri PRIVAT-LIVEMONT

Art Nouveau 1890-1910

EUROPE, ÉTATS-UNIS, RUSSIE

mouvement artistique qui s'appuie sur les formes de la nature plus ou moins stylisées et/ou géométrisées
dénomination différente selon les pays = Art Nouveau (Belgique & France) // Jugendstil (Allemagne) // Modernismo (Espagne) // Sezessionstil (Autriche) // Tiffany (États-Unis) // Nieuwe Kunst (Pays-Bas) // Stile Liberty (Italie) // Style Sapin (Suisse) // Modern (Russie)

ART NOUVEAU DE STYLE VÉGÉTAL

Art Nouveau en France 1895-1910

FRANCE

mouvement artistique qui s'appuie sur les formes de la nature et l'esthétique des lignes courbes



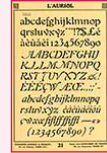
affiche, MUCHA, 1896



affiche, Alphonse MUCHA, 1897



affiche, MUCHA, 1897



affiche, Alphonse MUCHA, 1897

COULEURS GAMME COLORÉE



- aplats et dégradés
- couleurs naturelles rabattues et pastelées

CONTRASTES



QUANTITÉ COMPLÉM. QUALITÉ CHAUD/FROID

FORMES COURBES & LIGNES «COUP DE FOUET»



- inspirées de la nature (flore et faune)
- courbes // dynamiques
- jeux fond/formes & pleins/vides
- décors structurés (cercles + rectangles)

VISUELS TYPES DE VISUELS



ILLUSTRATION
STYLISÉE



PEINTURE

- simplification // stylisation
- cerne noir = inspiration japonaise
- figure féminine allégorique (Alphonse MUCHA)

TECHNIQUES D'IMPRESSION



LITHOGRAPHIE

TYPOGRAPHIES FAMILLES TYPOGRAPHIQUES



FANTAISIES ELZÉVIRS

EXEMPLES

METROPOLITAIN F. CHAMPENOIS BIERES de MEUSE
abcdefghijklmnop
ABCDEFGHIJ
KLLMNNOPQ
abcdefghijklmnopq

- tracés inspirés du pinceau
- recherche la fluidité de la calligraphie japonaise mais n'y arrive pas
- textes intégrés à la composition (cartouches)

COMPOSITIONS LIGNES DE FORCE



VERTICALE
DESCENDANTE



OBLIQUE
DESCENDANTE

SYSTÈMES DE COMPOSITION



CIRCULAIRE



CENTRÉ



MODULAIRE

- peu de place au vide
- textes intégrés à la composition (cartouches)
- souvent symétrie axiale verticale
- stabilité (composition) & dynamisme (visuel)

UNIVERS THÉMATIQUES



NATURE



ART
JAPONAIS



FEMME

- introduire du sensible dans le quotidien (≠ industrialisation)
- ornementation
- décors naturels

TPOLOGIE



ART TOTAL



ANTI-INDUS-
TRIALISATION

- nouveauté (≠ lien avec styles anciens)
- art total = dans tous les domaines
- critique de l'industrialisation à outrance

BUT = contrer les dérives de l'industrialisation à outrance et la reproduction sclérosante des anciens styles

MOYENS = introduire de la nouveauté et du sensible dans le quotidien en utilisant des couleurs, formes, rythmes, typographies et compositions inspirés de la nature

INSPIRATIONS = Nature // Néo-gothique (ornementation & décor) // Art japonais (illustrations)

OPPOSITIONS = Révolution industrielle // Reproduction de styles anciens

RAYONNEMENT = Push Pin Studios // Psychédéisme

GRAPHISTES = Alphonse MUCHA // George AURIOL (typographie)

Art Nouveau 1890-1910

EUROPE, ÉTATS-UNIS, RUSSIE

HDG RÉVOLUTION INDUSTRIELLE
FICHE //04.C

mouvement artistique qui s'appuie sur les formes de la nature plus ou moins stylisées et/ou géométrisées
dénomination différente selon les pays = Art Nouveau (Belgique & France) // Jugendstil (Allemagne) // Modernismo (Espagne) // Sezessionstil (Autriche) // Tiffany (États-Unis) // Nieuwe Kunst (Pays-Bas) // Stile Liberty (Italie) // Style Sapin (Suisse) // Modern (Russie)

ART NOUVEAU DE STYLE VÉGÉTAL

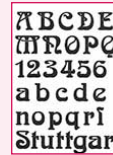
Jugendstil 1895-1910

ALLEMAGNE

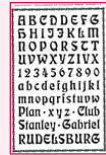
mouvement artistique qui s'appuie sur les formes de la nature et l'esthétique des lignes courbes géométrisées



affiche, Jan TOOROP, 1895



typo, Arnold BÖECKLIN, 1900



typo, Otto ECKMANN, 1900

COULEURS GAMME COLORÉE



COULEURS NATURELLES
- aplats et dégradés
- couleurs naturelles ternes

CONTRASTES



QUANTITÉ CLAIR/OBSCUR CHAUD/FROID

FORMES COURBES GÉOMÉTRISÉES



- inspirées de la nature (flore et faune)
- courbes géométrisées // rigidité
- jeux fond/formes
- décors structurés et géométrisés

VISUELS TYPES DE VISUELS



ILLUSTRATION
STYLISÉE



PEINTURE

- simplification // stylisation
- cerne noir = inspiration japonaise
- parfois figure féminine allégorique (Jan TOOROP)

TECHNIQUES D'IMPRESSION



LITHOGRAPHIE

TYPOGRAPHIES FAMILLES TYPOGRAPHIQUES



FANTAISIES ELZÉVIRS

EXEMPLES



- lettrage courbe géométrisé
- en adéquation stylistique avec le visuel
- textes intégrés à la composition (cartouches)
- silhouettes presque rectangulaires

COMPOSITIONS LIGNES DE FORCE



VERTICALE
DESCENDANTE



OBLIQUE
ASCENDANTE

SYSTÈMES DE COMPOSITION



CENTRÉ



MODULAIRE



AXIAL

- peu de place au vide
- textes intégrés à la composition (cartouches)
- souvent symétrie axiale verticale
- stabilité de la composition
- formats conventionnels

UNIVERS THÉMATIQUES



NATURE



ART
JAPONAIS



FEMME

introduire du sensible dans le quotidien
(≠ industrialisation)
- ornementation
- décors naturels

TPOLOGIE



ART TOTAL



ANTI-INDUS-
TRIALISATION

- nouveauté (≠ lien avec styles anciens)
- art total = dans tous les domaines
- critique de l'industrialisation à outrance

BUT = contrer les dérives de l'industrialisation à outrance et la reproduction sclérosante des anciens styles

MOYENS = ntroduire de la nouveauté et du sensible dans le quotidien en utilisant des couleurs, formes, rythmes, typographies et compositions inspirés de la nature

INSPIRATIONS = Nature // Néo-gothique (ornementation & décor) // Art japonais (illustrations)

OPPOSITIONS = Révolution industrielle // Reproduction de styles anciens

RAYONNEMENT = Push Pin Studios // Psychédéisme

GRAPHISTES = Jan TOOROP // Otto ECKMANN // Arnold BÖECKLIN (typographie)

Art Nouveau 1890-1910

EUROPE, ÉTATS-UNIS, RUSSIE

mouvement artistique qui s'appuie sur les formes de la nature plus ou moins stylisées et/ou géométrisées
dénomination différente selon les pays = Art Nouveau (Belgique & France) // Jugendstil (Allemagne) // Modernismo (Espagne) // Sezessionstil (Autriche) // Tiffany (États-Unis) // Nieuwe Kunst (Pays-Bas) // Stile Liberty (Italie) // Style Sapin (Suisse) // Modern (Russie)

ART NOUVEAU DE STYLE VÉGÉTAL

Arte Juven ou Modernismo 1900-1920

ESPAGNE

mouvement artistique qui s'appuie sur les formes de la nature et l'esthétique des lignes courbes



affiche,
Joaquim
RENART, 1904



ex-libris,
Joaquim R
ENART, 1904



ex-libris,
Joaquim
RENART, 1914

COULEURS GAMME COLORÉE



NOIR & BLANC

- aplats de noir ou de couleur rabattue
- peu de couleurs

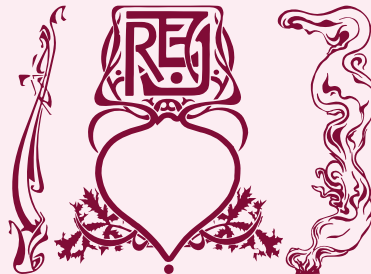
CONTRASTES



MAXIMAL

QUANTITÉ

FORMES COURBES GÉOMÉTRISÉES



- inspirées de la nature (flore et faune)
- courbes // dynamiques
- jeux fond/formes & pleins/vides
- décors structurés (cadres)

VISUELS TYPES DE VISUELS



ILLUSTRATION
STYLISÉE



GRAVURE
SUR BOIS



PEINTURE

- simplification // stylisation
- cerne noir = inspiration japonaise
- figure féminine allégorique (Joaquim RENART)

TECHNIQUES D'IMPRESSION



LITHOGRAPHIE



XYLOGRAPHIE

TYPOGRAPHIES FAMILLES TYPOGRAPHIQUES



FANTAISIES



ELZÉVIRS

EXEMPLES

FRANCISCO
DOMSALVAJE
CATALUNYA
ARTÍSTICA

- lettrage courbe d'inspiration naturelle
- en adéquation stylistique avec le visuel
- textes intégrés à la composition (cartouches)
- graisses importantes

COMPOSITIONS LIGNES DE FORCE



VERTICALE
DESCENDANTE



OBLIQUE
ASCENDANTE

SYSTÈMES DE COMPOSITION



CENTRÉ



MODULAIRE



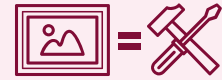
TRIANGULAIRE

- peu de place au vide
- textes intégrés à la composition (cartouches)
- stabilité (composition) & dynamisme (visuel)
- symétrie axiale et composition triangulaire
- formats conventionnels

UNIVERS THÉMATIQUES



ART TOTAL



ART/ARTISANAT



ANTI-INDUS-
TRIALISATION

- introduire du sensible dans le quotidien (≠ industrialisation)
- ornementation
- décors naturels

TYOLOGIE



ART TOTAL



ANTI-INDUS-
TRIALISATION

- nouveauté (mais référence au Moyen-Âge)
- art total = dans tous les domaines
- critique de l'industrialisation à outrance

BUT = contrer les dérives de l'industrialisation à outrance et la reproduction sclérosante des anciens styles

MOYENS = ntroduire de la nouveauté et du sensible dans le quotidien en utilisant des couleurs, formes, rythmes, typographies et compositions inspirés de la nature

INSPIRATIONS = Nature // Néo-gothique (ornementation & décor) // Art japonais (illustrations)

OPPOSITIONS = Révolution industrielle // Reproduction de styles anciens

RAYONNEMENT = Push Pin Studios // Psychédéisme

GRAPHISTES = Joaquim RENART

Art Nouveau 1890-1910

EUROPE, ÉTATS-UNIS, RUSSIE

mouvement artistique qui s'appuie sur les formes de la nature plus ou moins stylisées et/ou géométrisées
dénomination différente selon les pays = Art Nouveau (Belgique & France) // Jugendstil (Allemagne) // Modernismo (Espagne) // Sezessionstil (Autriche) // Tiffany (États-Unis) // Nieuwe Kunst (Pays-Bas) // Stile Liberty (Italie) // Style Sapin (Suisse) // Modern (Russie)

ART NOUVEAU DE STYLE GÉOMÉTRIQUE

École de Glasgow 1894-1920

ÉCOSSE

école d'art et d'arts appliqués inspirée par les Arts & Crafts
basée sur la géométrisation de formes naturelles



affiche,
MACKINTOSH,
1894



affiche,
MACDONALD,
1895



typo, J. Herbert
McNAÏR, 1901

COULEURS GAMME COLORÉE

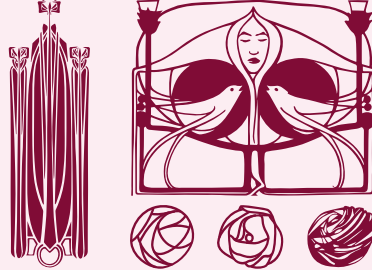


- aplats de noir
- couleurs naturelles rabattues

CONTRASTES

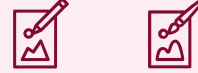


FORMES COURBES GÉOMÉTRISÉES



- inspirées de la nature (rose stylisée)
- verticalité // sobriété
- jeux fond/formes & pleins/vides
- décors structurés (cadres)

VISUELS TYPES DE VISUELS



- simplification // stylisation
- cerne noir = inspiration japonaise
- figure féminine allégorique élancée (Charles Rennie MACKINTOSH)

TECHNIQUES D'IMPRESSION



TYPOGRAPHIES FAMILLES TYPOGRAPHIQUES



EXEMPLES



- lettrage géométrisé et architecturé
- en adéquation stylistique avec le visuel
- textes intégrés à la composition (cartouches)
- lettres fines et élancées

COMPOSITIONS LIGNES DE FORCE



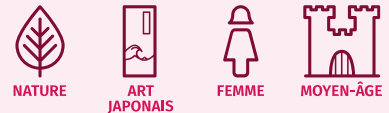
VERTICALE
DESCENDANTE

SYSTÈMES DE COMPOSITION



- peu de place au vide
- textes intégrés à la composition (cartouches)
- stabilité de la composition
- symétrie axiale verticale
- formats allongés inspirés des kakemonos

UNIVERS THÉMATIQUES



- introduire du sensible dans le quotidien (≠ industrialisation)
- ornementation
- décors naturels

TYPLOGIE



- l'artisan est l'égal de l'artiste
- art total = dans tous les domaines
- critique de l'industrialisation à outrance

BUT = contrer les dérives de l'industrialisation à outrance et la reproduction sclérosante des anciens styles

MOYENS = ntroduire de la nouveauté et du sensible dans le quotidien en utilisant des couleurs, formes, rythmes, typographies et compositions inspirés de la nature

INSPIRATIONS = Nature // Arts & Crafts // Moyen-Âge // Art japonais (illustrations)

OPPOSITIONS = Révolution industrielle // Reproduction de styles anciens

RAYONNEMENT = Sécession viennoise // Wiener Werkstätte // Fonctionnalisme // Push Pin Studios // Psychédélisme

GRAPHISTES = Charles Rennie MACKINTOSH // Margaret & Frances MACDONALD // J. Herbert McNAÏR

Art Nouveau 1890-1910

EUROPE, ÉTATS-UNIS, RUSSIE

mouvement artistique qui s'appuie sur les formes de la nature plus ou moins stylisées et/ou géométrisées
dénomination différente selon les pays = Art Nouveau (Belgique & France) // Jugendstil (Allemagne) // Modernismo (Espagne) // Sezessionstil (Autriche) // Tiffany (États-Unis) // Nieuwe Kunst (Pays-Bas) // Stile Liberty (Italie) // Style Sapin (Suisse) // Modern (Russie)

ART NOUVEAU DE STYLE GÉOMÉTRIQUE

Sécession viennoise 1898-1906

AUTRICHE

courant artistique rattaché au Jugendstil et basé sur la géométrisation de formes naturelles



affiche, Gustav KLIMT, 1897



OLBRICH, 1898



Josef Maria OLBRICH, 1901



ROLLER, 1903

COULEURS GAMME COLORÉE



NOIR & BLANC DORÉ
- aplats noir & blanc + dorures
- aplats de couleurs franches

CONTRASTES



MAXIMAL QUANTITÉ COMPLÉMENTAIRES

FORMES FORMES GÉOMÉTRIQUES ÉLÉMENTAIRES



CERCLE RECTANGLE LIGNE TRIANGLE



SUPERPOSITION JUXTAPOSITION

- formes géométriques simples
- verticalité // sobriété
- superposition // juxtaposition
- décors structurés

VISUELS TYPES DE VISUELS



ILLUSTRATION
STYLISÉE



PEINTURE

- simplification // stylisation
- cerne noir = inspiration japonaise
- figure féminine élancée
(Gustav KLIMT)

TECHNIQUES D'IMPRESSION



LITHOGRAPHIE

TYPOGRAPHIES FAMILLES TYPOGRAPHIQUES



FANTAISIES ANTIQUES ELZÉVIENS

EXEMPLES



- lettrage géométrisé et courbé
- en adéquation stylistique avec le visuel
- textes intégrés à la composition (cartouches)
- lettres élancées

COMPOSITIONS LIGNES DE FORCE



VERTICALE
DESCENDANTE

SYSTÈMES DE COMPOSITION



CENTRÉ



SYMÉTRIQUE

- grille de composition stricte
- textes intégrés à la composition (cartouches)
- stabilité de la composition
- symétrie axiale verticale
- formats allongés inspirés des kakemonos

UNIVERS THÉMATIQUES



NATURE



ART
JAPONAIS



FEMME

- nature géométrisée
- ornementation discrète
- construction architecturale

TYPLOGIE



ART TOTAL



ART/ARTISANAT



UNIVERSALISME

- l'artisan est l'égal de l'artiste
- art total = dans tous les domaines
- internationalisme = échange d'idées
+ lutter contre les nationalismes

BUT = opposer une nouvelle expression artistique véritable à l'art défraîchi des salons officiels viennois

MOYENS = réunir les forces créatrices de ce pays // instaurer des contacts avec les artistes étrangers // prôner un échange international des idées // lutter contre l'élan nationaliste des pays européens // renouveler les arts appliqués // créer un art total

INSPIRATIONS = Arts & Crafts // Art japonais

OPPOSITIONS = Révolution industrielle // Style passéiste des salons viennois

RAYONNEMENT = Wiener Werkstätte // Push Pin Studios // Psychédélisme

GRAPHISTES = Josef Maria OLBRICH // Josef HOFFMANN // Gustav KLIMT // Alfred ROLLER

Art Nouveau 1890-1910

EUROPE, ÉTATS-UNIS, RUSSIE

mouvement artistique qui s'appuie sur les formes de la nature plus ou moins stylisées et/ou géométrisées
dénomination différente selon les pays = Art Nouveau (Belgique & France) // Jugendstil (Allemagne) // Modernismo (Espagne) // Sezessionstil (Autriche) // Tiffany (États-Unis) // Nieuwe Kunst (Pays-Bas) // Stile Liberty (Italie) // Style Sapin (Suisse) // Modern (Russie)

ART NOUVEAU DE STYLE GÉOMÉTRIQUE

Wiener Werkstätte 1903-1932

AUTRICHE

association d'artistes et d'artisans issue de la Sécession viennoise et à l'esthétique basée sur les formes géométriques



couverture,
Koloman
MOSER, 1901



affiche, Josef
HOFFMANN,
1905



mono-
grammes,
1905

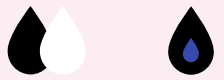
COULEURS GAMME COLORÉE



NOIR & BLANC

- aplats noir & blanc ou de couleurs
- couleurs pastelées et rabattues (camaïeux)

CONTRASTES



MAXIMAL

QUANTITÉ

FORMES FORMES GÉOMÉTRIQUES ÉLÉMENTAIRES



CARRÉ

CERCLE

TRIANGLE



SUPERPOSITION / JUXTAPOSITION

IMBRICATION

- formes géométriques simples
- verticalité // sobriété
- superposition // juxtaposition // imbrication
- décors structurés (grille)

VISUELS TYPES DE VISUELS



ILLUSTRATION
STYLISÉE



PEINTURE

- simplification // stylisation
- cerne noir = inspiration japonaise
- figure féminine élancée (Koloman MOSER)

TECHNIQUES D'IMPRESSION



LITHOGRAPHIE

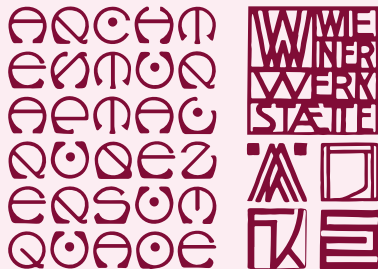
TYPOGRAPHIES FAMILLES TYPOGRAPHIQUES



FANTAISIES

ANTIQUES

EXEMPLES



- lettrage géométrisé // chasse constante
- en adéquation stylistique avec le visuel
- textes intégrés à la composition (cartouches)
- silhouettes carrées des lettres

COMPOSITIONS LIGNES DE FORCE



VERTICALE
DESCENDANTE

SYSTÈMES DE COMPOSITION



CENTRÉ



SYMÉTRIQUE

- grille de composition à base de carrés
- textes intégrés à la composition (cartouches)
- stabilité de la composition
- symétrie axiale verticale
- formats allongés inspirés des kakemonos

UNIVERS THÉMATIQUES



NATURE



ART
JAPONAIS



FEMME

- ordre et géométrie
- dictature du carré (détracteurs)
- compositions architecturales

TYPLOGIE



ART TOTAL



ART/ARTISANAT



ANTI-INDUS-

- l'artisan est l'égal de l'artiste (cf : Arts & Crafts)
- art total = dans tous les domaines
- critique de l'industrialisation à outrance

BUT = mettre l'esthétique à la portée de tous

MOYENS = concilier l'artisanat et les arts majeurs

INSPIRATIONS = Arts & Crafts // Sécession viennoise // Art japonais

OPPOSITIONS = Révolution industrielle // Style passéiste des salons viennois

RAYONNEMENT = Deutscher Werkbund // Push Pin Studios // Psychédéisme

GRAPHISTES = Koloman MOSER // Josef HOFFMANN // Alfred ROLLER // Adalb Carl FISCHL (typographie)

Sachplakat 1906-1921

ALLEMAGNE

nouveau type d'affiche publicitaire créé par Lucian BERNHARD en 1906
aussi appelé *Plakatstil*, *Affiche-objet* ou *Objectivité informative*



affiche, Lucian BERNHARD, 1906



affiche, Hans Rudi ERDT, 1911



affiche, Hans Rudi ERDT, 1911



affiche, Thomas Theodor HEINE, 1911



affiche, Ludwig HOHLWEIN, 1913



affiche, Lucian BERNHARD, 1919

COULEURS GAMME COLORÉE



- nombre limité de couleurs
- aplats de couleurs = tons directs

CONTRASTES



- impact visuel maximal & lisibilité

FORMES SIMPLIFIÉES & STYLISÉES



- formes sans contours
- simplification // stylisation // silhouettage
- jeux fond/formes & pleins/vides
- aucun ornement

VISUELS TYPES DE VISUELS



- simplification // stylisation // silhouettage
- aplats de peinture

TECHNIQUES D'IMPRESSION



TYPOGRAPHIES FAMILLES TYPOGRAPHIQUES



EXEMPLES



- lisibilité immédiate // impact
- très grand corps = nom du produit ou de la marque
- fontes spécialement créées pour la marque

COMPOSITIONS LIGNES DE FORCE



SYSTÈMES DE COMPOSITION



- simplicité et efficacité
- marque ou produit facilement lisible
- visuel fort présentant le produit

UNIVERS THÉMATIQUES



TPOLOGIE



- affiche commerciale = vendre un produit
- propagande = affiches impactantes, directes

BUT = capter l'attention du spectateur sur les panneaux d'affichage encombrés grâce à des images graphiques audacieuses et réductrices

INSPIRATIONS = Beggarstaff Brothers (connus en Allemagne) // Deutscher Werkbund // James Pryde // William Nicolson

OPPOSITIONS = Art Nouveau

RAYONNEMENT = Modernisme // Style suisse // Style international

GRAPHISTES = Lucian BERNHARD // Thomas Theodor HEINE // Ludwig HOHLWEIN // Hans Rudi ERDT

Deutscher Werkbund 1907-1933

ALLEMAGNE

association d'artistes, travailleurs et industriels fondée en 1907 à Munich par Hermann MUTHESIUS
activité interrompue par la montée du nazisme et reconstitué en 1947

marque la transition entre le Jugendstil et les avant-gardes allemandes en suivant l'évolution des styles



logo, Peter BEHRENS, 1907



affiche, Fritz Hellmut EHMCKE, 1911



affiche, Fritz Hellmut EHMCKE, 1914



affiche, Peter BEHRENS, 1917



livre, auteur inconnu, 1924



affiche, HERRE, 1924



catalogue, BAUMEISTER, 1927



catalogue, Karel TEIGE, 1929

COULEURS GAMME COLORÉE



NOIR & BLANC

COULEURS FRANCHES

DORÉ

- aplats de couleurs franches et contrastées

CONTRASTES



MAXIMAL

QUALITÉ

- impact visuel maximal & lisibilité

FORMES

CADRES, CARTOUCHES & STYLISATION

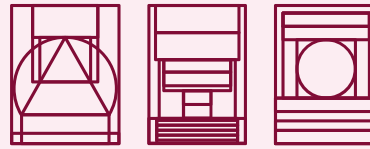


RECTANGLE

CARRÉ

CERCLE

TRIANGLE



IMBRICATION

- cadres rectangulaires // imbrication
- aucun décor // aucun ornement
- figures stylisées

VISUELS

TYPES DE VISUELS



ILLUSTRATION
STYLISÉE



PEINTURE

- peu de visuels (surtout du texte)
- stylisation des figures

TECHNIQUES D'IMPRESSON



LITHOGRAPHIE

TYPOGRAPHIES

FAMILLES TYPOGRAPHIQUES



FANTASIES

ELZÉVIRS

ÉGYPTIENNES

ANTIQUES

EXEMPLES



DEUTSCHER WERKBUND
DEUTSCHE WERKBUND
DIE FORM OHNE ORNAMENT

- au début : Elzéviros Égyptiennes
ou Gothiques
- ensuite : lettrage Antique

COMPOSITIONS

LIGNES DE FORCE



VERTICALE
DESCENDANTE

SYSTÈMES DE COMPOSITION



CENTRÉ

AXIAL

- compositions textuelles denses
- hiérarchisation marquée
- symétrie des compositions centrées

UNIVERS

THÉMATIQUES



ARCHITECTURE



OBJETS



ART

TPOLOGIE



ART/ARTISANAT/INDUSTRIE



ART TOTAL



CULTURE



PROPAGANDE

- art/artisanat/industrie = au même plan
- art total = «Vom Sofakissen zum Städtebau»
(Des coussins à la construction de la ville)
- affiche culturelle = expositions du DW
- propagande = affiches impactantes, directes

BUT = promouvoir l'innovation dans les arts appliqués et l'architecture et augmenter la qualité de l'industrie allemande

MOYENS = améliorer la conception en associant l'art, l'industrie et l'artisanat, grâce à l'éducation, la propagande et une prise de position collective

INSPIRATIONS = Arts & Crafts // Jugendstil (au début) // Bauhaus (à la fin)

OPPOSITIONS = Art Nouveau végétal

RAYONNEMENT = Werkbund autrichien // Werkbund suisse // Werkbund tchèque // Bauhaus

GRAPHISTES = Peter BEHRENS // Fritz Helmut EHMCKE // Paul KAMMÜLLER // Karl Ludwig STRAUB // Johannes MOLZAHN

ARCHITECTES & DESIGNERS = Peter BEHRENS // Theodor FISCHER // Josef HOFFMANN // Joseph Maria OLBRICH // Bruno PAUL Wilhelm KREIS // Max LANGER // Richard RIEMERSCHMID // Adalbert NIEMEYER // Walter GROPIUS // Adolf MEYER // Henry VAN DE VELDE

